



## Sevgili Ralli Severler,

İstanbul otomobil Sporları Kulübünün her yıl Türkiye Ralli Şampiyonasının bir ayağı olarak organize ettiği **İSTANBUL RALLİSİ** bu yıl **36.** kez düzenlenmektedir.

36. İstanbul Rallisi özellikle siz sevgili ralliseverlerin daha kolay ve daha çok etap izleyebilmesi için özel bir plan dâhilin de hazırlanmıştır.

Rallimiz 14 Kasım 2015 Cumartesi günü Intercity İstanbul Park Oto Pazarından ( İPOP) Saat 13,15 de verilecek Start ile başlayacak olup sırası ile GÖÇBEYLİ – ULUPELİT – ORUÇOĞLU ve İPOP özel Seyirci etaplarının 1 er kez,

15 Kasım 2015 Pazar günü de aynı Etapların İpop seyirci etabı hariç 2 şer kez geçilmesi ile yine Intercity İstanbul park Oto pazarı İPOP da finiş görecektir.

Hazırladığımız bu kılavuz sayesinde seyir noktaları ile etapların start ve finish noktalarına ulaşabileceksiniz.

Seyir noktalarına ulaşırken hız limitleri dâhilinde otomobilinizi kullanmanızı, köyiçlerinde 30 km/ s geçmemenizi rica ederiz.

Seyir noktalarında lütfen görevlilerin ikazlarına uyunuz.

Ralli otomobillerinin normal binek otomobillerden çok daha hızlı ve atak olduğunu unutmayınız.

Can güvenliğiniz için son sayfadaki Seyirci Güvenlik Uyarılarına uyunuz.

İyi Seyirler

**İstanbul Otomobil Sporları Kulübü**





V.03

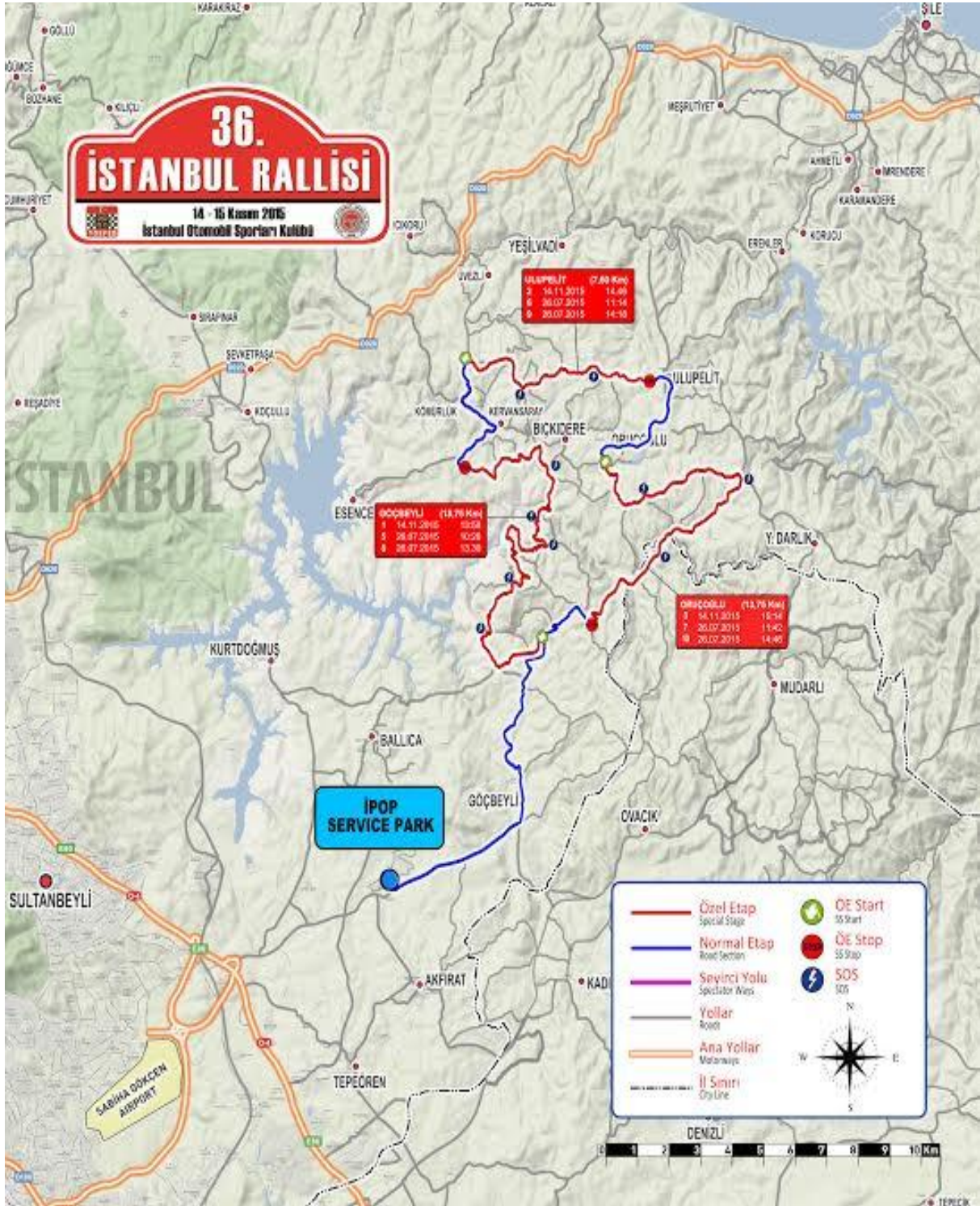
## Ulusal Ralli Zaman Çizelgesi

1. Gün								Cumartesi / 14.11.2015
ZK ÖE	KONTROL NOKTASI	ÖE Km.	Ara Km.	Toplam Km.	Hedef Süre	Ortalama Km.	İlk Araç	Kısım
0	<b>Rally Start</b> (İstanbul Park Oto Pazarı İPOP)						<b>13:15</b>	1. Kısım
0A	Servis Girişi		0,90	<b>0,90</b>	00:05	10,80	13:20	
<b>SERVIS A</b> (İstanbul Park Oto Pazarı İPOP)								
0B	Servis Çıkış				00:15		13:35	
<b>RZ 1</b>	<b>Yakıt İkmal</b>	0,00	0,90	0,90				
	<b>Bir sonraki Yakıt ikmal</b>	42,90	37,04	79,94				
1	Göçbeyli		11,10	<b>11,30</b>	00:20	33,90	13:55	
<b>ÖE1</b>	<b>GÖÇBEYLİ 1</b>	<b>18,75</b>			<b>00:03</b>		<b>13:58</b>	
2	Ulupelit		4,59	<b>23,34</b>	00:45	31,12	14:43	
<b>ÖE2</b>	<b>ULUPELİT 1</b>	<b>7,60</b>			<b>00:03</b>		<b>14:46</b>	
3	Oruçoğlu		6,13	<b>13,73</b>	00:25	32,95	15:11	
<b>ÖE3</b>	<b>ORUÇOĞLU 1</b>	<b>13,75</b>			<b>00:03</b>		<b>15:14</b>	
3A	Toplama Giriş		14,00	<b>27,75</b>	00:45	37,00	15:59	
4	Toplama Çıkışı / İpop	Max			00:10		16:09	
<b>ÖE4</b>	<b>İPOP ÖZEL SEYİRCİ ETABI</b>	<b>2,80</b>			<b>00:03</b>		<b>16:12</b>	
4A	Flexi - Servis Giriş		1,22	<b>4,02</b>	00:10	24,12	16:22	
<b>FLEXI SERVIS B</b> (İstanbul Park Oto Pazarı İPOP)								
4B	Servis Çıkış				00:45		17:07	
4C	<b>Kapalı park Giriş</b> (İstanbul Park Oto Pazarı İPOP) <b>ZK/4C'ye Erken giriş serbesttir.</b> <i>Flexi Servis hakkını kullanan yarışmacılar için (Süper Ralli yapanlar hariç) ZK/4C kapanma saati 20:10 dir.</i>		0,05	<b>0,05</b>	00:03	1,00	<b>17:10</b>	
<b>1. Gün Toplamı</b>		<b>42,90</b>	<b>37,99</b>	<b>80,89</b>				
2. Gün								Pazar / 15.11.2015
ZK ÖE	KONTROL NOKTASI	ÖE Km.	Ara Km.	Toplam Km.	Hedef Süre	Ortalama Km.	İlk Araç	Kısım
4D	<b>Kapalı park çıkışı</b> (İstanbul Park Oto Pazarı İPOP)						<b>09:45</b>	2. Kısım
4E	Servis Girişi		0,07	<b>0,07</b>	00:03	1,36	09:48	
<b>SERVIS C</b> (İstanbul Park Oto Pazarı İPOP)								
4F	Servis Çıkış				00:15		10:03	
<b>RZ 2</b>	<b>Yakıt İkmal</b>	0,00	0,07	0,07				
	<b>Bir sonraki Yakıt ikmal</b>	40,10	36,02	76,12				
5	Göçbeyli		11,30	<b>11,30</b>	00:20	33,90	10:23	
<b>ÖE5</b>	<b>GÖÇBEYLİ 2</b>	<b>18,75</b>			<b>00:03</b>		<b>10:26</b>	
6	Ulupelit		4,59	<b>23,34</b>	00:45	31,12	11:11	
<b>ÖE6</b>	<b>ULUPELİT 2</b>	<b>7,60</b>			<b>00:03</b>		<b>11:14</b>	
7	Oruçoğlu		6,13	<b>13,73</b>	00:25	32,95	11:39	
<b>ÖE7</b>	<b>ORUÇOĞLU 2</b>	<b>13,75</b>			<b>00:03</b>		<b>11:42</b>	
7A	Toplama Giriş		14,00	<b>27,75</b>	00:45	37,00	12:27	
7B	Toplama Çıkışı - Servis Giriş	Max			00:10		12:37	
<b>SERVIS E</b> (İstanbul Park Oto Pazarı İPOP)								
7C	Servis Çıkış	40,10	36,09	76,19	00:30		13:07	
<b>RZ 3</b>	<b>Yakıt İkmal</b>	0,00	0,00	0,00				
	<b>Bir sonraki Yakıt ikmal</b>	40,10	35,92	76,02				
8	Göçbeyli		11,20	<b>11,30</b>	00:20	33,90	13:27	
<b>ÖE8</b>	<b>GÖÇBEYLİ 3</b>	<b>18,75</b>			<b>00:03</b>		<b>13:30</b>	
9	Ulupelit		4,59	<b>23,34</b>	00:45	31,12	14:15	
<b>ÖE9</b>	<b>ULUPELİT 3</b>	<b>7,60</b>			<b>00:03</b>		<b>14:18</b>	
10	Oruçoğlu		6,13	<b>13,73</b>	00:25	32,95	14:43	
<b>ÖE10</b>	<b>ORUÇOĞLU 3</b>	<b>13,75</b>			<b>00:03</b>		<b>14:46</b>	
10A	Servis Giriş		14,00	<b>27,75</b>	00:45	37,00	15:31	
<b>SERVIS F</b> (İstanbul Park Oto Pazarı İPOP)								
10B	Servis Çıkış	40,10	35,92	76,02	00:15		15:46	
11C	<b>FINİŞ SEREMONİ</b> (İstanbul Park Oto Pazarı İPOP)		0,90	<b>0,90</b>	00:04	13,50	<b>15:50</b>	
<b>2. Gün Toplamı</b>		<b>80,20</b>	<b>72,91</b>	<b>153,11</b>				
<b>Ulusal Ralli Genel Toplam</b>							%	
<b>1. Gün Toplam</b>		<b>42,90</b>	<b>37,99</b>	<b>80,89</b>			<b>53,03%</b>	
<b>2. Gün Toplam</b>		<b>80,20</b>	<b>72,91</b>	<b>153,11</b>			<b>52,38%</b>	
<b>Genel Toplam</b>		<b>123,10</b>	<b>110,90</b>	<b>234,00</b>			<b>52,61%</b>	



# 36. İSTANBUL RALLİSİ

14 - 15 Kasım 2015  
İstanbul Otomobil Sporları Kulübü





## SEYİR NOKTASI TARIFLERİ

### ÖE : 1 - 5 – 8 GÖÇBEYLİ

#### **A : Göçbeyli Start**

**N41.01.042 E29.27.994**

İntercity İstanbul Park ana kapıya gelmeden Go Petrol yanındaki ışıklardan sağa dönün Göçbeyli istikametine devam edin. 7 km sonra Göçbeyli köyüne ulaşılır.

Göçbeyli köy girişindeki kavşaktan sola Oruçoğlu köyü istikametine dönülür.

Köy çıkışındaki asfalt yoldan yaklaşık 5 km sonra solda etabın startına ulaşılacaktır.

#### **B : Göçbeyli (Sulu Şikan)**

Göçbeyli köyünden Göçbeyli etabının startına giden istikamette, Göçbeyli köyünü yaklaşık 3,5 km geçince solda toprak dar yola girip aracınızı park ederek, Sulu Şikan olarak tabir edilen keyifli bir seyir noktasına ulaşacaksınız.

Etap bitiminde çıkışları engellemek için otomobillerinizi özenli parkediniz.

#### **C : Göçbeyli (Midpoint noktası)**

**N41.01.588 E29.28.794**

Göçbeyli köyünden Göçbeyli etabının startına ulaşıldığında, sağa asfalttan devam edilerek Nurlu Su İşletmesini geçin yaklaşık 2 km. sonra Oruçoğlu Etabının stop noktasını göreceksiniz, Asfalt yoldan hiç ayrılmadan devam edin Asfalt yolun kapandığı nokta Göçbeyli Etabının topraktan Asfalta geçtiği yer Midpoint noktasıdır.

Bu nokta Oruçoğlu Etabının finişine de çok yakındır.

Göçbeyli etabının Midpoint noktasında yarışı seyrettikten sonra Asfalttan geri dönerek Oruçoğlu etabının finişine de seyretilirsiniz.

#### **D : Göçbeyli (Bıçkıdere Toprağa giriş)**

İstanbul'dan Şile yönüne doğru Ömerli kavşağından 6,3 km sonra sağa Kömürlük-Kervansaray-Oruçoğlu yönünde dönülür.

5 km sonra Kömürlük köyü içinden düz devam edilerek Bıçkıdere köyüne ulaşılır.

Bıçkıdere'yi 1,5 km geçtikten sonra sağda İstanbul Park-Göçbeyli tabelasından içeri girildiğinden yaklaşık 300 m. Sonra Seyirci noktasına ulaşılır. Yaklaşık 400 m. Boyunca izlenebilecek asfalt ve toprağın birleştiği noktada sağınızda kalan toprak yolu takip ederek SOS 4 noktasında yarışı seyredebilirsiniz.



## ÖE : 2 – 6 - 9 ULUPELİT

### **E : Ulupelit Start**

**N41.05.822 E29.25.211**

İstanbul Şile istikametinden gelen seyirciler Ömerli Işıklardan yaklaşık 6,5 Km sonra Katı Atık Deposu kavşağından sağa Kömürlük-Kervansaray Oruçoğlu yönüne dönmelidirler. Bu yöne döndükten sonra Kömürlük Köyüne kadar ilerleyin, köye geldiğinizde önünüze gelen Camii de Solunuzda kalan Üvezli Asfalt yol da 1,5 km. ilerleyin 4 yol kavşak da sağınızdaki toprak yol da Ulupelit etabı Startı görülecektir.

### **F : Finish Ulupelit**

**N41.05.101 E29.30.446**

İstanbul Şile istikametinden gelen seyirciler Ömerli Işıklardan yaklaşık 6,5 Km sonra Katı Atık Deposu kavşağından sağa Kömürlük-Kervansaray Oruçoğlu yönüne dönmelidirler. Bu yöne döndükten sonra Asfalt yolda sırası ile Kömürlük, Kervansaray, Oruçoğlu köylerini geçin Ulupelit Köyünde köy mezarlığının yanından 500 metre sonra Ulupelit Finish noktasına ulaşırsınız.

## ÖE : 3 - 7 – 10 ORUÇOĞLU



## **H : Oruçođlu Start**

**N41.03.645 E29.29.593**

Şile otoyolu yönünde Ömerli Kavşağından 6,3 km sonra sağa Kömürlük-Kervansaray yönüne dönerek Bıçkıdere köyünü geçtikten sonra Oruçođlu köyüne gelinir.

Köy meydanındaki caminin yanından aşığı inerek 700 m sonra etabın startına ulaşabilirsiniz.

## **I : Oruçođlu SOS 2**

**N41.03.528 E29.30.418**

İstanbul Parktan Göçbeyli İstikametine doğru ilerlenir. Göçbeyli'nin içinde sağa dönülerek, Sırasıyla Ocacık, Mudarlı ve Darlık tabelaları takip edilir.

Darlık'tan sonra sola Ulupelit-Oruçođlu yönünde ilerlerken 4 km sonra Taşeli tabelalı büyük direğin olduğı yerden sola girildiğinde etabın 6. Km sindeki SOS 2 noktasına ulaşılır.

## **J : Oruçođlu Finish**

**N41.01.331 E29.29.167**

Oruçođlu etabının finiši Göçbeyli etabının Startı ve Midpoint noktasına çok yakındır.

Göçbeyli etabının Start noktası ile Oruçođlu etabının finiši arasındaki mesafe yaklaşık 4 km. dir.

Ayrıca Finišten içeri girerek Yaklaşık 500 metre ilerde etabın son sert Virajları'ndan biri izlenebilir.

## **SEYİRCİ GÜVENLİK UYARILARI**

Değerli motorspor severler; güvenli ve keyifli bir yarış izleyebilmeniz için sizlere yarış boyunca uyanız gereken güvenlik tedbirlerini içeren bir klavuz hazırladık.



# 36. İSTANBUL RALLİSİ

14 - 15 Kasım 2015  
İstanbul Otomobil Sporları Kulübü



Yarış araçlarının farkında olun! Park ettiğiniz yerin yolu kapatmadığından, yarış araçları ve güvenlik araçlarının rahatlıkla geçebileceğinden emin olun.



Kendinize parkettiğiniz yerden seyirci noktasına yürümek için yeterli zamanı ayırdığınızdan emin olun ve yarış başlamadan yerinizi alın.



Tehlikeli alanlarda durmayın. Sizlerin güvenliğini sağlamak için orada olan görevlilerin ikaz ve uyarılarını dikkate alın.



Bariyer ve bantlanmış alanların arkasında durduğunuzdan emin olunuz.



Tehlike anında kaçmak için yeriniz olduğuna emin olun.



Etaba yakın durmayın. En güvenli seyir yerleri yüksek alanlardır, oraları tercih etmeye çalışın.



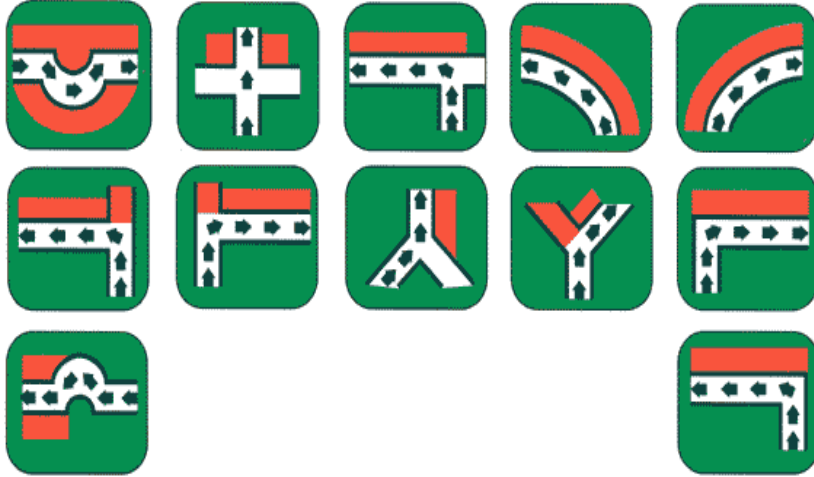


Yarış yada seyirciler için bir güvenlik sorunu tespit ederseniz hemen size en yakın görevliye haber verin.

Tüm yarış araçları bitene ve yolu açmakla görevli süpürücü araç önünüzden geçene kadar yerinizi terk etmeyiniz.



Görevlilerin ikazlarını dikkate alın. Hepimiz güvenli ve keyifli bir yarış ortamında olmak istiyoruz.



**ANLAYIŞINIZA VE İŞBİRLİĞİNİZE TEŞEKKÜRLER, GÜVENLİ SEYİRLER !!!**